

Scheda tecnica installazione

Allarme acustico

HYUNDAI KONA

vettura verificata il 12/2017



allarme Cat. LOCALLARMECAN

Le informazioni tecniche incluse nel seguente manuale sono da ritenersi puramente indicative e l'azienda produttrice non si assume alcuna responsabilità relativamente alle stesse.

Il personale tecnico preposto all'installazione è tenuto a verificare con la dovuta diligenza e sotto la propria responsabilità le informazioni riportate a secondo il tipo di vettura (es. punti di connessione specifici del modello).

NORME D'INSTALLAZIONE



- Prima di eseguire qualsiasi operazione **STACCARE IL MORSETTO NEGATIVO DELLA BATTERIA.**
 - L'allarme deve essere installato esclusivamente all'interno dell'abitacolo vettura, mentre la sirena in un punto protetto all'interno del vano motore o nei passaruota.
 - Per il fissaggio delle parti, è consigliato utilizzare del velcro.
 - Per i collegamenti è buona norma fare riferimento a quanto indicato sulle istruzioni.
 - Evitare nel modo più assoluto connessioni elettriche di tipo rapido.
- Effettuare per i collegamenti la stagnatura del filo isolando la giuntura tramite guaina termorestringente o nastro isolante e fasciare i cablaggi con nastro in tessuto.

PROGRAMMAZIONI necessarie per il funzionamento dell'allarme



Tramite il programmatore, selezionare :

Il **passo 10** (COMANDO FRECCHE) e selezionare **BLINKER.**

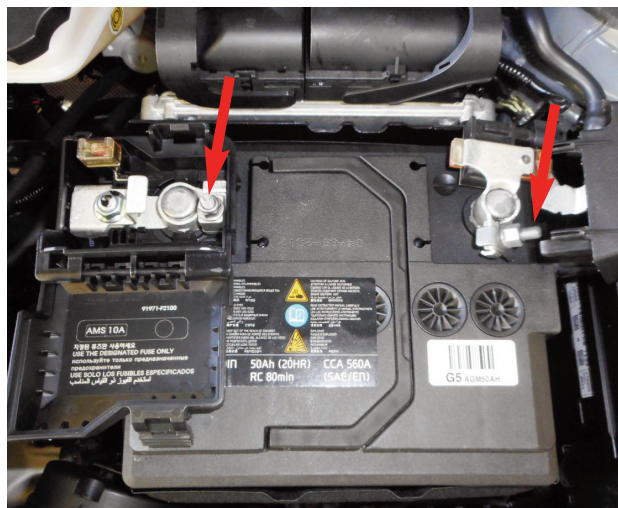
Il **passo 11** (COM.PULSANTE BLINKER) e selezionare **IMPULSO.**

Il **passo 25** (SETUP MODULO) e selezionare **COMANDI 94A Hyundai 3 (Vers.10) e Trasponder ON**

Collegamento positivo e negativo sirena

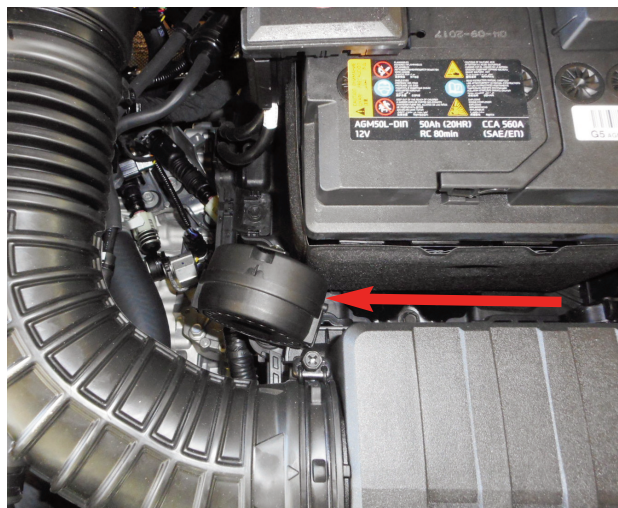
Tramite i faston ad occhiello diametro 6 mm in dotazione collegare il filo **ROSSO** e il filo **NERO** del cablaggio sirena direttamente ai poli della batteria situata nel vano motore lato guida.

N.B.: Per il collegamento positivo fisso si consiglia di proteggere la linea interponendo un fusibile da minimo **5A.**



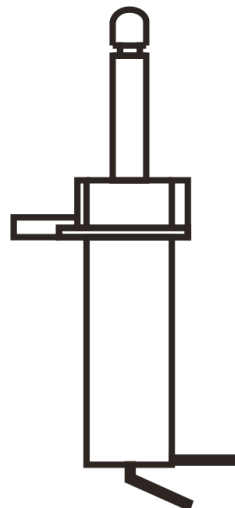
Posizionamento sirena

Fissare la sirena nel vano motore lato guida sfruttando il bullone che fissa il filtro aria.



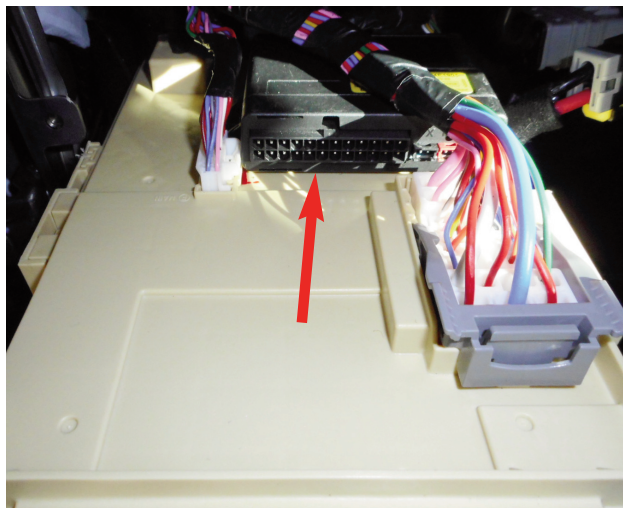
Protezione cofano

La protezione cofano viene rilevata dalla linea Can Bus.



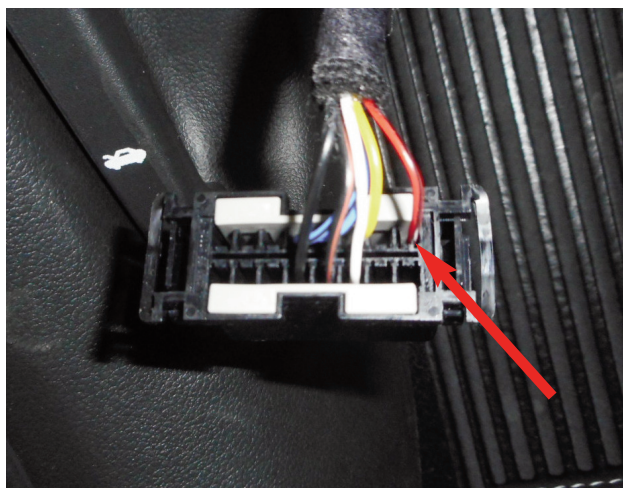
Posizionamento centralina allarme

Con il velcro in dotazione fissare la centralina allarme sulla parte posteriore della centralina body sotto il cruscotto lato guida.



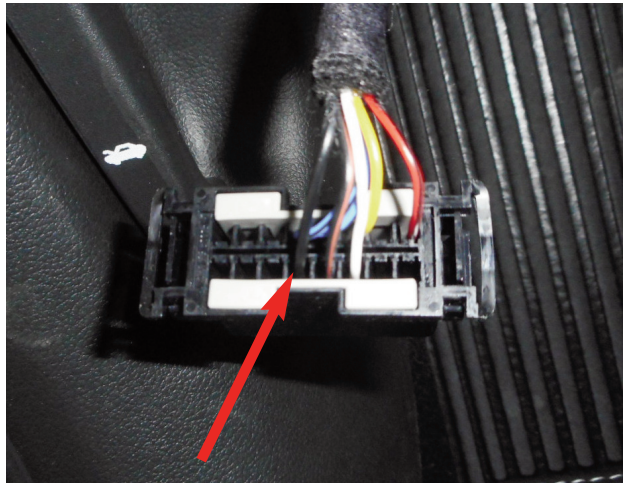
Positivo di alimentazione centralina allarme

Collegare il filo **ROSSO** del cablaggio allarme al filo **ROSSO/NERO pos.16** alla presa OBD fissata sotto il cruscotto lato guida.



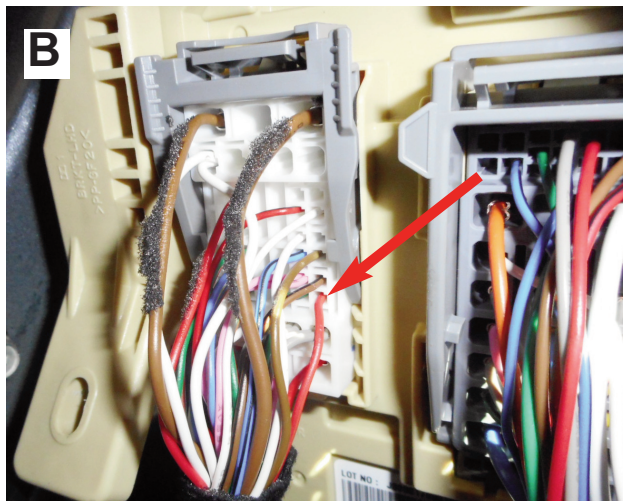
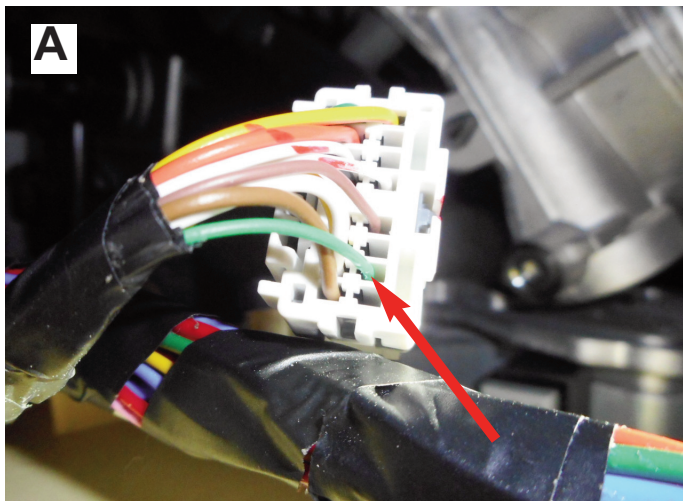
Negativo di alimentazione centralina allarme

Collegare il filo **NERO** del cablaggio allarme al filo **NERO pos.4** alla presa OBD fissata sotto il cruscotto lato guida.

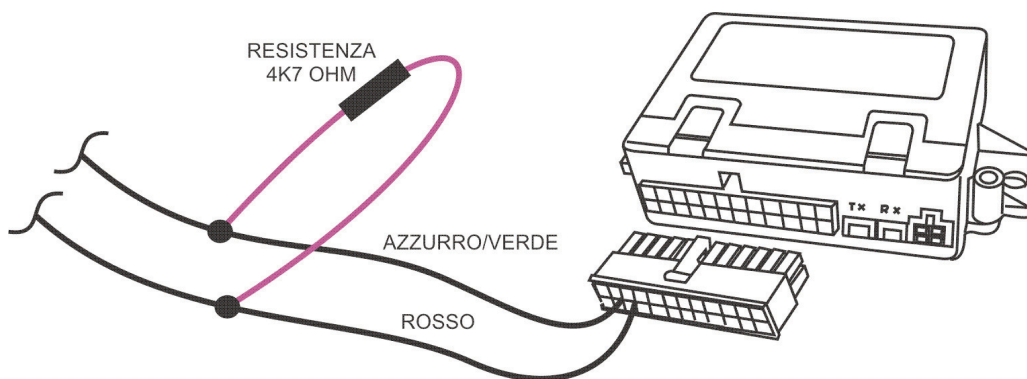


Collegamento indicatori di direzione

Collegare il filo **AZZURRO/VERDE (comando)** del cablaggio allarme al filo **VERDE pos.10** nel connettore bianco/grigio a 16 poli sulla parte posteriore della centralina body sotto il cruscotto lato guida. **FOTO A**. Collegare il filo **AZZURRO (feedback)** del cablaggio allarme al filo **ROSSO pos.25** nel connettore bianco a 38 poli sulla parte anteriore della centralina body sotto il cruscotto lato guida. **FOTO B**.

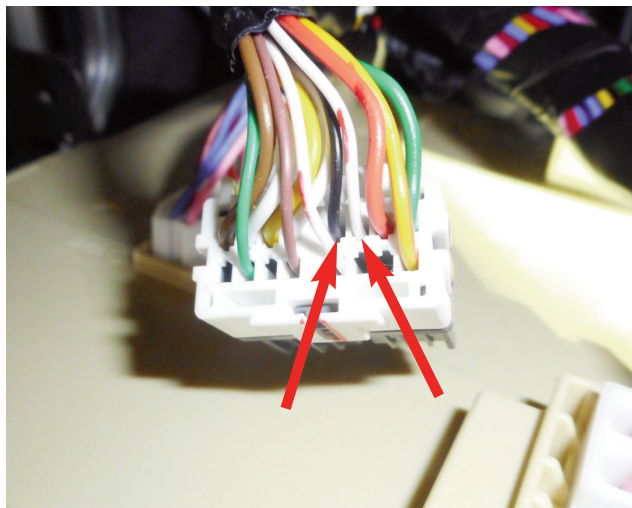


Interporre tra il filo **AZZURRO/VERDE** e il filo **ROSSO** del cablaggio allarme la resistenza da 4K7 Ohm-1/4 w



Collegamento ON-OFF (Can Bus)

Collegare il filo **ROSSO/NERO** del cablaggio allarme al filo **BIANCO pos.5** e il filo **VIOLA/NERO** del cablaggio allarme al filo **NERO pos.6** nel connettore bianco grigio a 16 poli sulla parte posteriore della centralina body sotto il cruscotto lato guida.



Posizionamento capsule ultrasuoni

Installare il supporto capsule sulla copertura plastica del montante centrale lato guida.

N.B. In questa vettura seguire le indicazioni riportate sul manuale installatore **“INSTALLAZIONE SU COPERTURA MONTANTE PLASTICO”**.

N.B. Prestare particolare attenzione che i cavi non interferiscano con l'eventuale apertura di un cuscino AirBag.



Posizionamento led

Installare il led sul cruscotto a sinistra del volante eseguendo un foro da 6mm.



SOLO DOPO TERMINATA L'INSTALLAZIONE ELETTRICA COLLEGARE IL MORSETTO NEGATIVO DELLA BATTERIA, abbinare la sirena wireless (vedi pag.12 del manuale installatore) ed eseguire tutti i test funzionali del sistema prima di consegnare la vettura all'utilizzatore.

**COMPANY WITH QUALITY SYSTEM
CERTIFIED BY DNV
= UNI EN ISO 9001:2008 =**

**COMPANY WITH QUALITY SYSTEM
CERTIFIED BY DNV
= ISO/TS16949:2009 =**

Meta System S.p.A. - Cap.Soc. 18.000.000,00 € i.v. - N° Reg. Impr. - Partita I.V.A. e Codice Fiscale 00271730350 - N° R.E.A. 120639

Sede Legale - Head Office: Via T. Galimberti, 5 - 42124 Reggio Emilia (Italy) - Telefax +39 0522 364150 - Tel. +39 0522 364111
E-mail: info@metasystem.it - Soggetta a direzione e coordinamento della società SHENZHEN DEREN ELECTRONIC CO., LTD. - Web: www.metasystem.it

**COMPANY WITH QUALITY SYSTEM
CERTIFIED BY CSQ
= UNI EN ISO 14001:2004 =**